

# UNIVERSIDAD DE BUENOS AIRES



Creada el 12 de agosto de 1821

**300.000** estudiantes cursando **100** carreras de grado **13** facultades **23** sedes CBC **5** premios Nobel **1°** en Latinoamérica

EL MATERIAL GRAFICO UTILIZADO HA SIDO ADAPTADO DE PAGINA OFICIAL UBA-FADU-CBC- / PROPIO DE CATEDRA TURRILLO ECENARRO - TALLER SANTANGELO



**13** facultades



**BICENTENARIO UBA**  
**200 AÑOS FORMANDO FUTURO**

202 años - Es la única universidad pública, masiva, intensiva en investigación y gratuita en ubicarse en puestos de excelencia.

# ¿QUERÉS SABER QUÉ ESTÁ PASANDO CON EL PRESUPUESTO DE LA UBA?

## INFLACIÓN ANUAL: 276%

PRESUPUESTO 2024 = PRESUPUESTO 2023

FINANCIAMIENTO ESTATAL **2023**



PRESUPUESTO SIN ACTUALIZAR

- MENOS CLASES
- MENOS CALIDAD ACADÉMICA
- MENOS EDIFICIOS
- MENOS BECAS
- MENOS SERVICIOS EN NUESTROS CENTROS DE SALUD
- MENOS INVESTIGACIÓN CIENTÍFICA
- MENOS SEGURIDAD EN LAS FACULTADES
- MENOS POSICIONAMIENTO EN RANKINGS INTERNACIONALES

.UBA

.UBA

.UBA

Cuidemos lo que funciona  
**#SomosUBA**

CONTRA EL RECORTE PRESUPUESTARIO,  
FIRMÁ EL PETITORIO.

# CBC

El CBC constituye el primer ciclo de los estudios universitarios en UBA

Sus objetivos generales son: brindar una formación básica integral e interdisciplinaria, desarrollar el pensamiento crítico, consolidar metodologías de aprendizaje y contribuir a una formación ética, cívica y democrática.

FACULTAD Y CARRERAS	MATERIAS DEL CBC			SEDES de CURSADA de materias del CBC	
	Materias obligatorias según orientación	Materias específicas según Carrera	Materias comunes		
<b>UBA FADU</b> Facultad de Arquitectura Diseño y Urbanismo	07 - Arquitectura 50 - Diseño gráfico	51 • Matemática / 42 • Filosofía	46 • Proyectual 1 / 47 • Proyectual 2 / 48 • Taller de Dibujo	24 • ICSE (Introducción al Conocimiento de la Sociedad y Estado) / 40 • IPC (Introducción al Pensamiento Científico)	02 – Ciudad Universitaria 06 – San Isidro 14 – Escobar
	51 - Diseño Industrial 77 - Diseño de indumentaria y textil	51 • Matemática / 16 • Antropología			
	76 - Diseño de Imagen y sonido	51 • Matemática / 43 • Semiología			
	83 - Lic. en Planificación y Diseño del Paisaje	51 • Matemática / 08 • Biología			

+UBA XXI es el Programa de Educación a Distancia de la Universidad de Buenos Aires, creado en 1986, a través del cual se dictan materias del Ciclo Básico Común (CBC).



El CBC constituye el primer ciclo de los estudios universitarios en UBA

Los objetivos generales de CBC son: brindar una formación básica integral e interdisciplinaria, desarrollar el pensamiento crítico, consolidar metodologías de aprendizaje y contribuir a una formación ética, cívica y democrática.

Los objetivos específicos que persigue el CBC son los siguientes:

- que el estudiante afiance sus conocimientos y habilidades en el uso de diversos lenguajes y en el manejo de información.
- que se oriente hacia una elección de carrera adecuada, desde el punto de vista personal, y hacia una futura ubicación profesional relacionada con la comunidad.
- que asuma la responsabilidad del aprendizaje de modo de iniciarse en la educación permanente universitaria.
- que tome conciencia del trabajo grupal e interdisciplinario.
- que se inicie en el conocimiento científico de diversas disciplinas y en la interpretación de sus fundamentos filosóficos, epistemológicos y metodológicos.
- que adquiera una visión interdisciplinaria respecto de las distintas áreas del conocimiento y que se acerque a los problemas reales con un enfoque sistemático y metodológico.



<b>CBC</b>
Ciclo Básico Común
<b>.UBA</b>
<u>CARRERAS</u>
CBC
ARQUITECTURA
DISEÑO DE IMAGEN Y SONIDO
DISEÑO GRÁFICO
DISEÑO DE INDUMENTARIA
DISEÑO TEXTIL
DISEÑO INDUSTRIAL
LIC. EN PLANIF. Y DISEÑO DEL PAISAJE

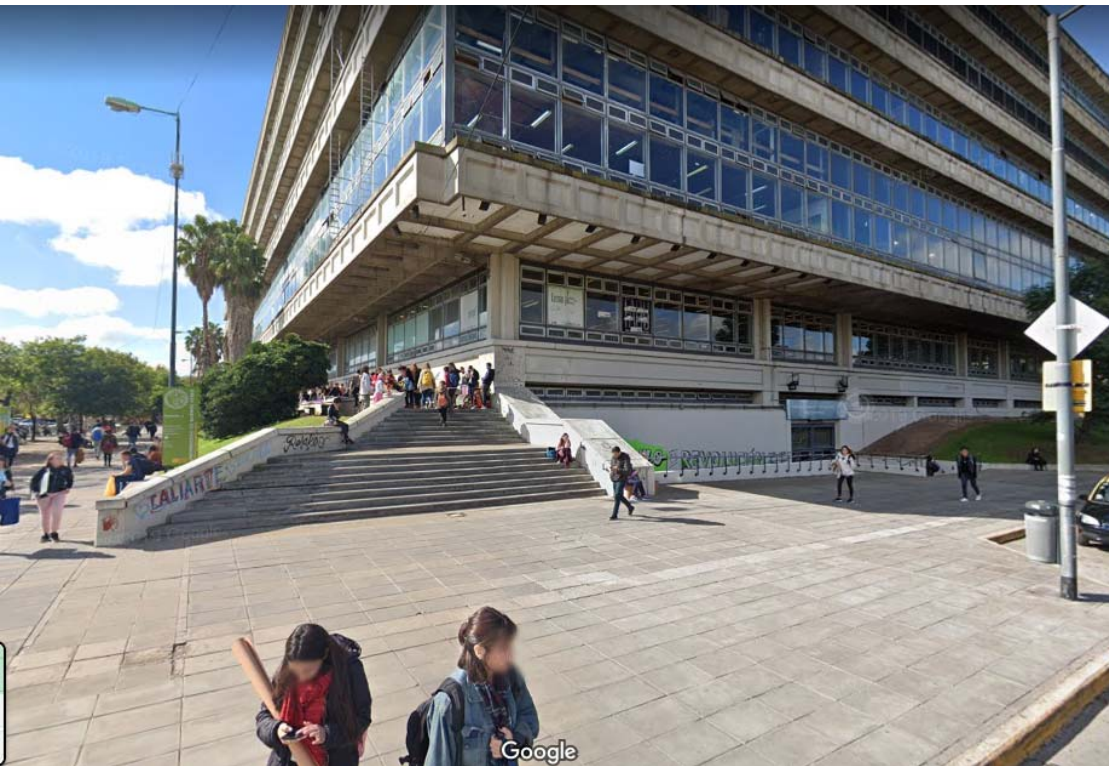
web: [www.cbc.uba.ar](http://www.cbc.uba.ar)



**.UBA**fadu

FACULTAD DE ARQUITECTURA  
DISEÑO Y URBANISMO

EL MATERIAL GRAFICO UTILIZADO HA SIDO ADAPTADO DE PAGINA OFICIAL UBA-FADU-CBC- / PROPIO DE CATEDRA TURRILLO ECENARRO - TALLER SANTANGELO



CIUDAD UNIVERSITARIA - PABELLON III - FADU

EL MATERIAL GRAFICO UTILIZADO HA SIDO ADAPTADO DE PAGINA WEB OFICIAL UBA-FADU-CBC- PROPIO DE CATEDRA TURRILLO - TALLER SANTANGELO WEB IG



**.UBA**fadu

FACULTAD DE ARQUITECTURA  
DISEÑO Y URBANISMO



ACCESO HABILITADO



ACCESO EN DESUSO



CALLE TP HABILITADA



CALLE AUTOS HABILITADA



BIOSENDA



ESTACIONAMIENTO E



RESERVA

RIO DE LA PLATA

PARQUE DE LA MEMORIA

ESTACION COAD UNIVERSITARIA

PUENTE LABRUNA

CANTILLO LUGONES

DEPORTES

DEPORTES

FFCC BH

PUENTE PEATONAL C/RAMPA

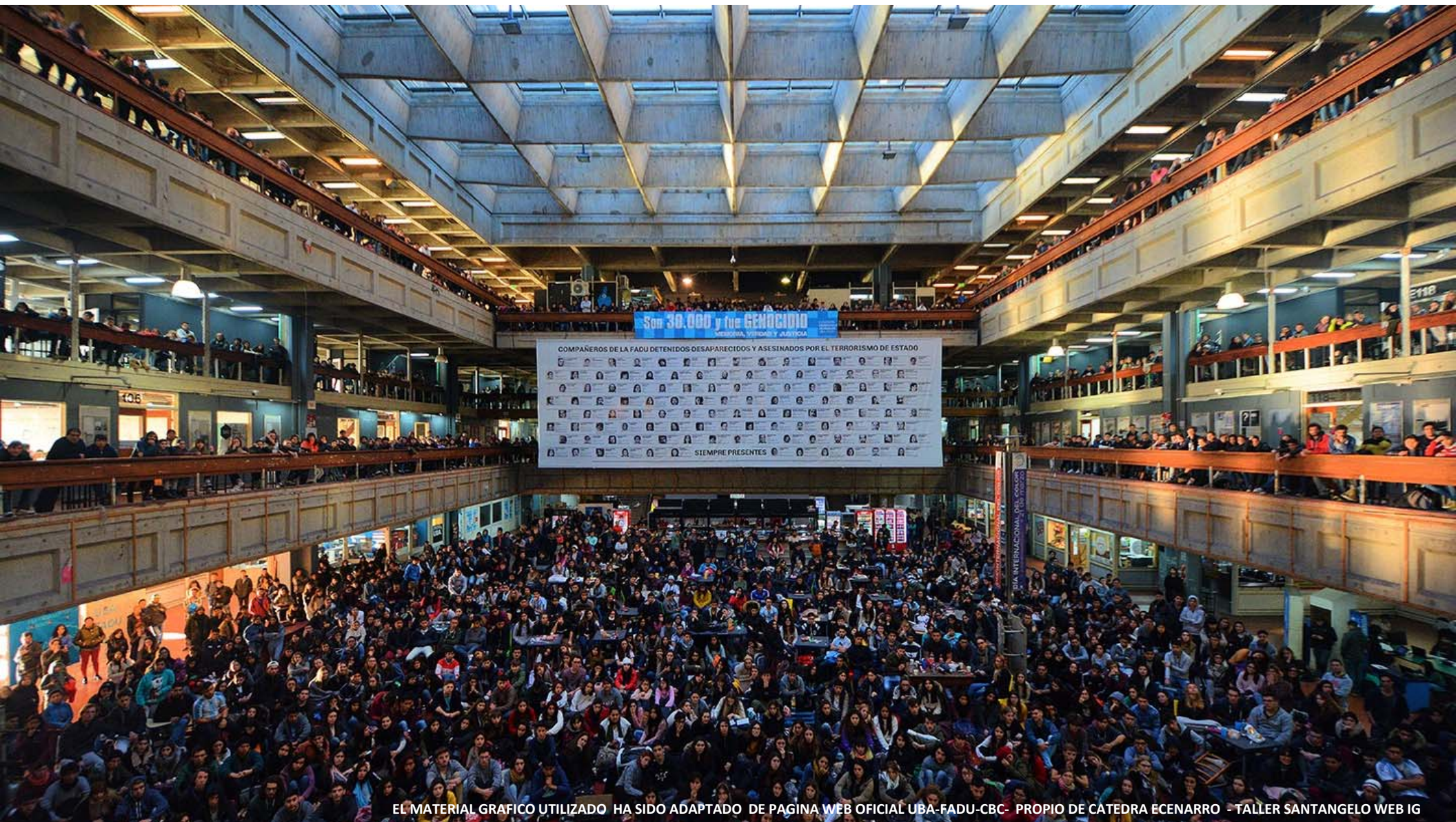
VIADUCTO

ACCESO PPAL.

PARQUE NORTE

VIADUCTO



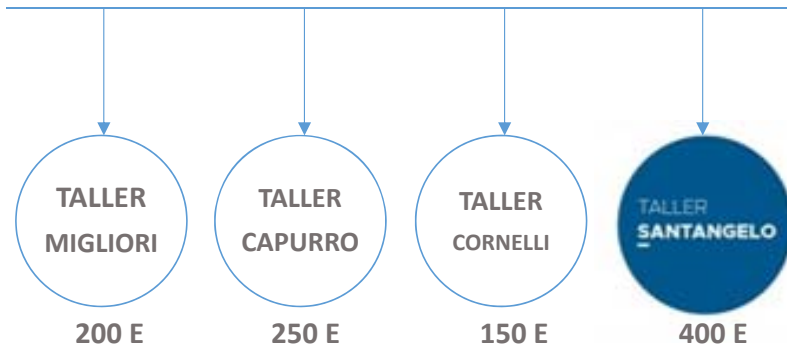


EL MATERIAL GRAFICO UTILIZADO HA SIDO ADAPTADO DE PAGINA WEB OFICIAL UBA-FADU-CBC- PROPIO DE CATEDRA ECENARRO - TALLER SANTANGELO WEB IG

# INTRODUCCION AL CONOCIMIENTO PROYECTUAL I INTRODUCCION AL CONOCIMIENTO PROYECTUAL II

## CATEDRA ECENARRO

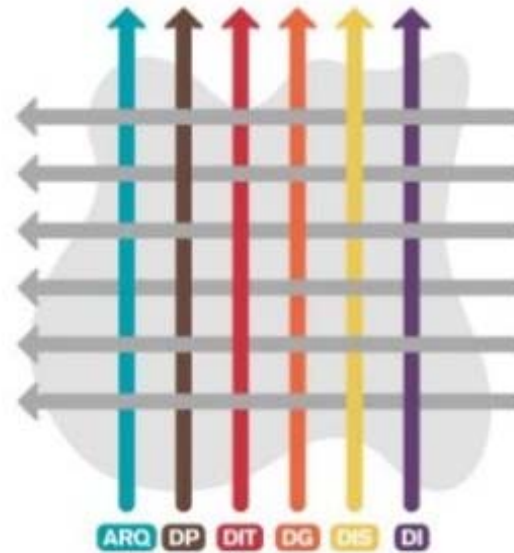
PROFESORA TITULAR ARQUITECTA GRACIELA ECENARRO  
4 TALLERES – 1000 ESTUDIANTES



### EQUIPO DOCENTE



LA CATEDRA SE INICIO CON LA ARQ FLORA MANTEOLA – CAT MANTEOLA – DAITCH SZTULWARK – CAT MANTEOLA –SZTULWARK – TURRILLO –CAT SZTULWARK TURRILLO – CATEDRA TURRILLO – CAT TURRILLO ECENARRO-  
ACTUAL CATEDRA ECENARRO



La propuesta pedagógica de la Cátedra trabaja sobre el marco común a todas las disciplinas proyectuales estableciendo experiencias y reflexiones como introducción a los temas fundamentales de escala, dimensión, contexto, espacio-tiempo, materialidad y uso.

---

## TALLER-LABORATORIO

trabajamos con el aprendizaje por descubrimiento y la construcción colectiva del conocimiento.

---

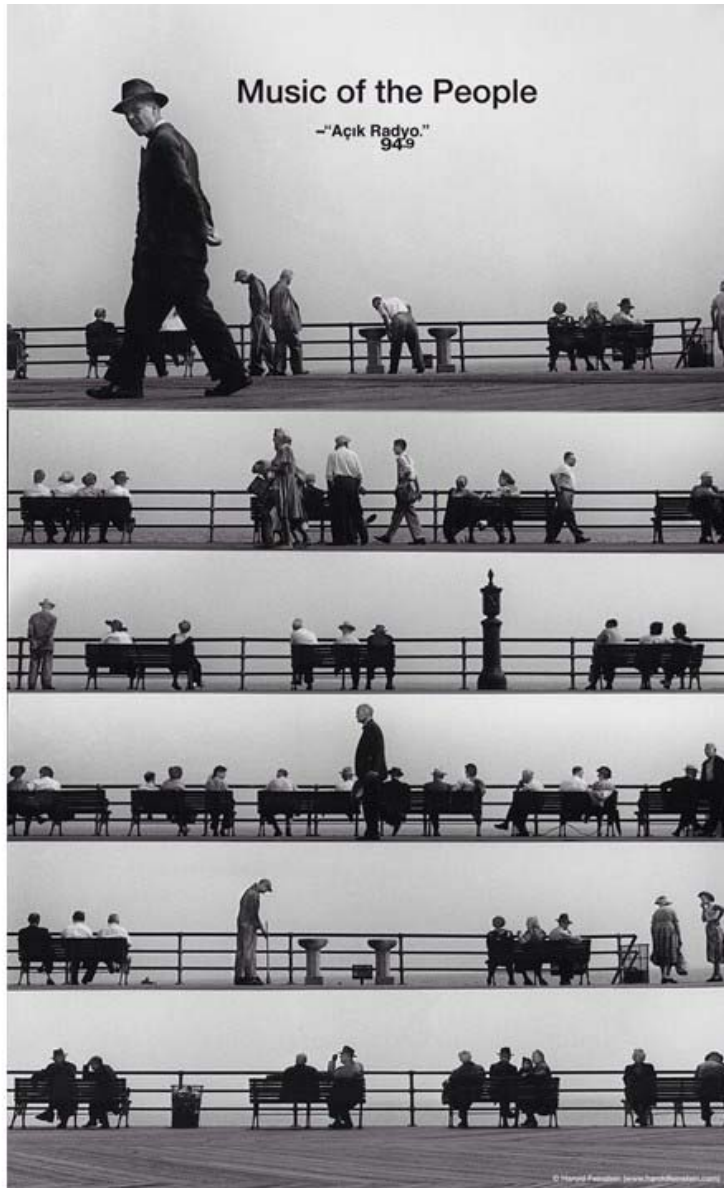
Abordamos la problemática de **PROPONER** y la experiencia de **DISEÑAR/PROYECTAR** estimulando las capacidades para involucrarse activamente en el paso a paso del proceso proyectual.



ADAPTACION DE VIÑETA DEL DISEÑADOR GRANT SNIDER

**TRANSFORMAR LOS LIMITES  
TRANSFORMAR PERCEPCIONES  
TRANSFORMAR SENTIDO**





Como observadores somos partícipes y creadores del conocimiento. El mundo no es un contexto pasivo; nuestra propia creación simbólico-vivencial nos permite reformular opiniones y saberes.\*

Trabajaremos juntos en la construcción de **nuevas miradas**, estrategias y caminos para comprender el campo del diseño como un campo de posibilidades y al proyecto como herramienta transformadora de límites, de percepciones y de sentido, como manera de ver y **construir mundos**.

**PENTAGRAMA**

*Montaje del fotógrafo de Nueva York ,Harold Feinstein se publicó por primera vez en The New York Times en 1952*

*\*Denise Najmanovich - La cultura de la complejidad*



EL TALLER LABORATORIO - ESPACIO DE ACCION PROYECTUAL

SEGUNDO PISO PABELLON III FADU

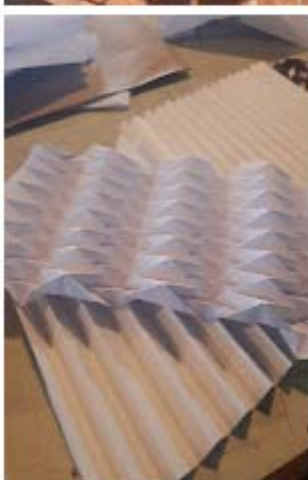
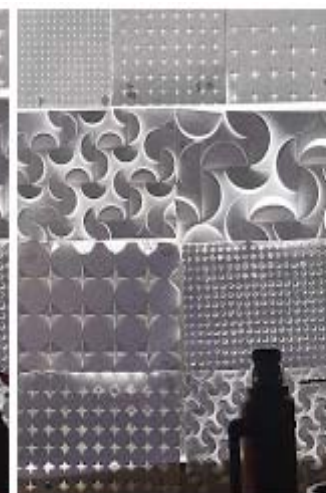
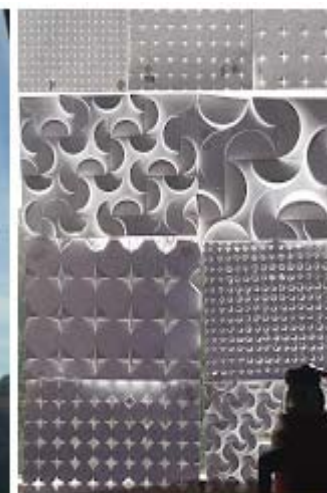




EL TALLER LABORATORIO - AMBIENTE DE EXPERIMENTACIÓN Y DE INNOVACIÓN







EL TALLER

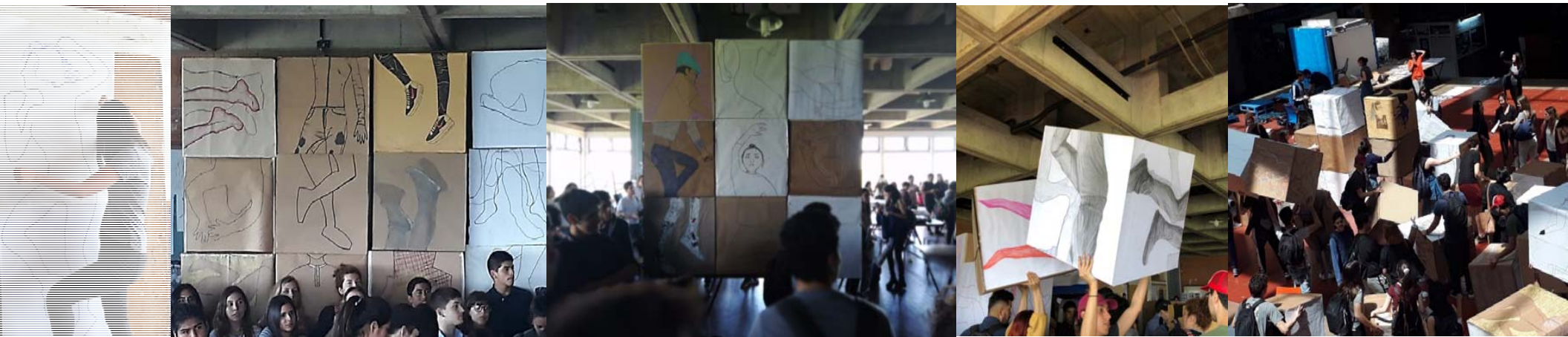
CONSTRUCCIÓN DEL CONOCIMIENTO COLECTIVO

PENSAR CON LAS MANOS



DIMENSION Y ESCALA  
PERCEPCION - CUERPO – ESPACIO  
Dimensiones sensibles y culturales  
Memoria

MEDIR, DIMENSIONAR, PROPORCIONAR, SIGNIFICAR



2DO PISO FRENTE AL RÍO. ACCIONES COLECTIVAS DESTINADAS A DESCUBRIR EL CUERPO Y SUS PROPORCIONES -INTERVENCIÓN EN EL PATIO CENTRAL

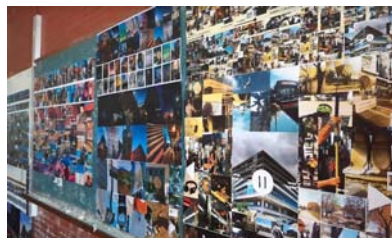


EL TALLER

CONSTRUCCIÓN DEL CONOCIMIENTO COLECTIVO



PENSAR CON LAS MANOS



EL TALLER EXPOSICION Y DEBATE COLECTIVO CONSTRUCCIÓN DEL CONOCIMIENTO COLECTIVO

CORRECCIONES Y ENTREGAS



Talleres ARQUITECTURA



Talleres DISEÑO INDUSTRIAL



EL MATERIAL GRAFICO UTILIZADO HA SIDO ADAPTADO DE PAGINA WEB OFICIAL UBA-FADU-CATEDRAS DE DISEÑO ARQUITECTONICO



## CONSIGNAS

### ACTIVIDAD INICIAL 2024 – MÓDULO Y SISTEMA

Lunes 8 de Abril 9:30 hs en el taller 211

#### Materiales necesarios:

- **Por cada estudiante :**

Traer 10 perchas similares que tengan en su casa,  
*en lo posible que las 10 sean de plástico o las 10 de alambre, si pueden ser del mismo color mejor.*

Deberán traerlas forradas en sus dos caras en papel barrilete de la siguiente manera :

Además, será necesario:

**Precintos negros , Tanza/ Piolin / hilo sisal**

**Cuaderno o libreta para tomar apuntes.**

**Cinta de papel-**

**Cinta aisladora negra/cinta aisladora blanca**

Traer puesto remera o buzo blanco o negro .

**Cámara fotográfica o del celular**

**Tijera y cutter**



4 forradas en color blanco



4 forradas en color negro



2 Sin recubrir con papel

**BIEN  
VENIDOS**

I.C.PROYECTUAL I  
COMISION 24603

CATEDRA  
ECENARRO

---

Catedra IG icp\_catedra\_ecenarro

TALLER  
<https://tallersantangelo.wordpress.com/>

IG taller\_santangelo\_proyectual

