

## **ACTIVIDAD: PERCEPCIÓN**

-

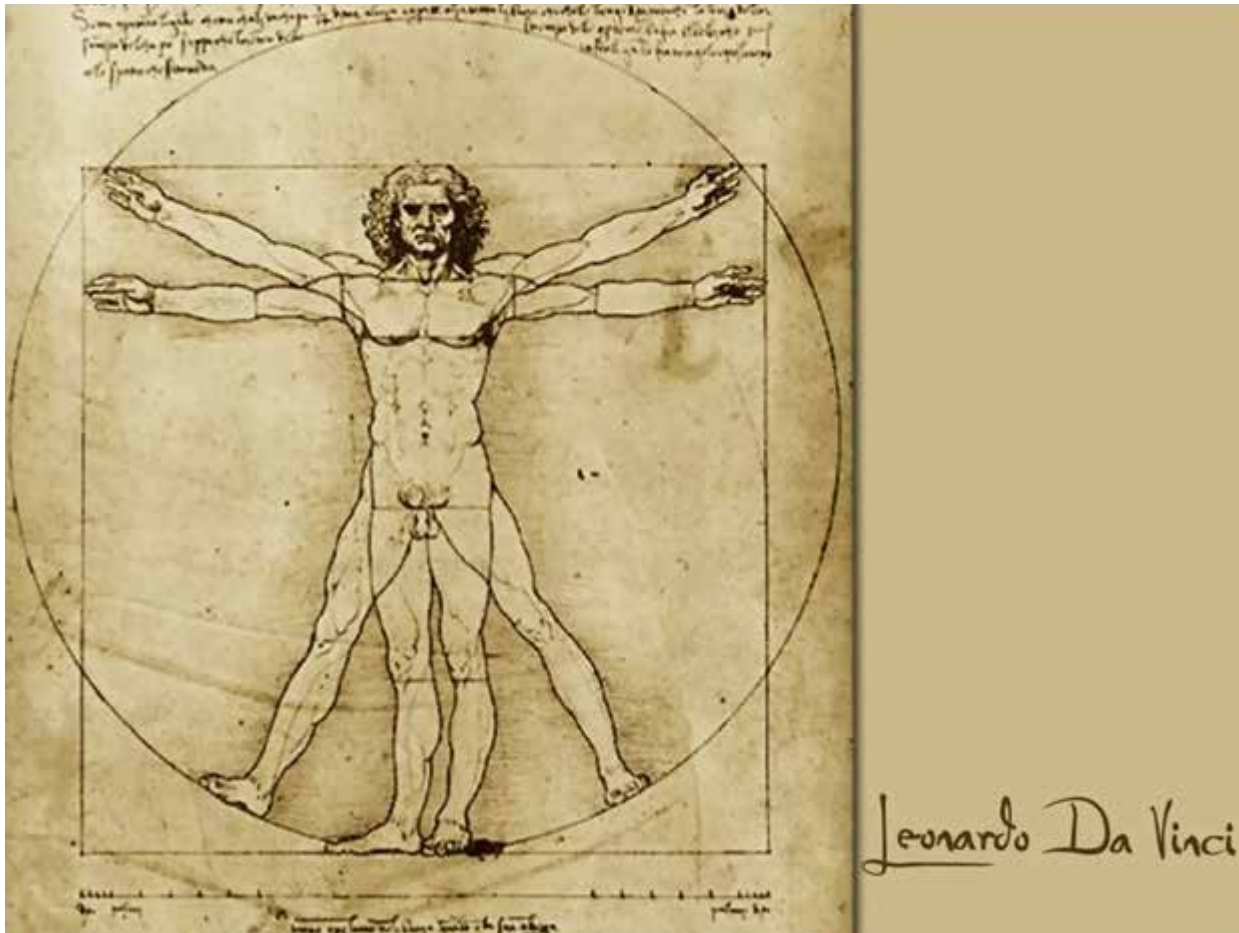
### **MATERIAL INTEGRAL**

Contenido teórico y trabajos realizados por diseñadores y artistas que les pueden servir para complementar el trabajo.

## DIMENSIÓN | ESCALA EN LO PROYECTUAL

---

*“El hombre es la medida de todas las cosas, de las que son en cuanto que son, de las que no son en cuanto que no son.”*  
Protágoras “Los discursos demoleedores”



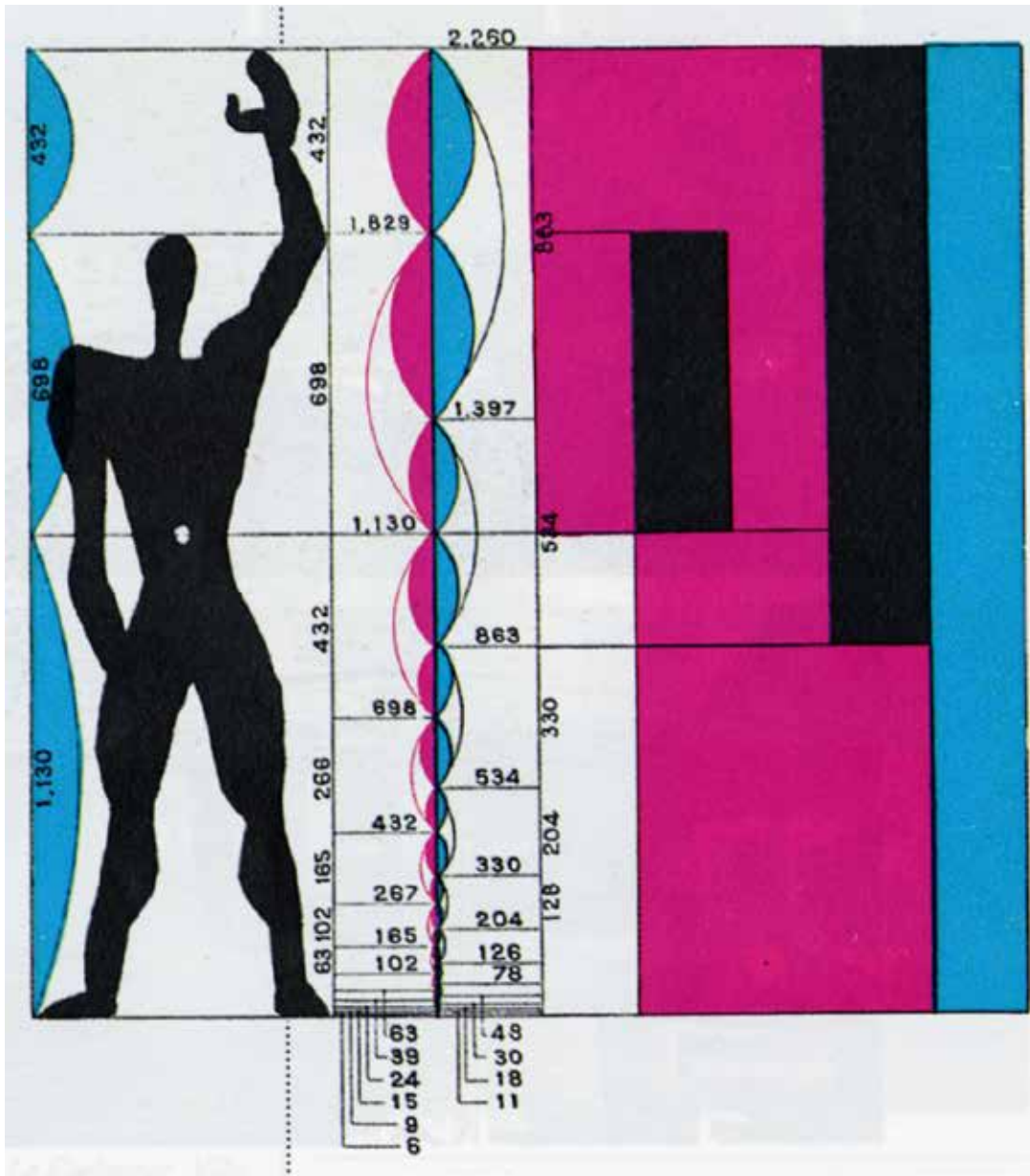
*“Estudio de las proporciones ideales del cuerpo humano”*

El Hombre de Vitruvio fue dibujado por Da Vinci alrededor del año 1490.

Se llama Hombre de Vitruvio al dibujo elaborado por el pintor renacentista Leonardo Da Vinci, basado en el trabajo del arquitecto romano Marco Vitruvio Polión.

El artista-científico presenta su estudio del “canon de las proporciones humanas”. Leonardo determinó en este trabajo las reglas que describen las proporciones del cuerpo humano, a partir de las cuales analiza su armonía y belleza.

## DIMENSIÓN | ESCALA EN LO PROYECTUAL



*"...cada época tiene su mirada sobre lo humano y sus cánones, proporciones, nociones de belleza, los aspectos dimensionales no son incontaminados ni eternos, aparecen nuevas unidades de medida ..."*

Le Corbusier

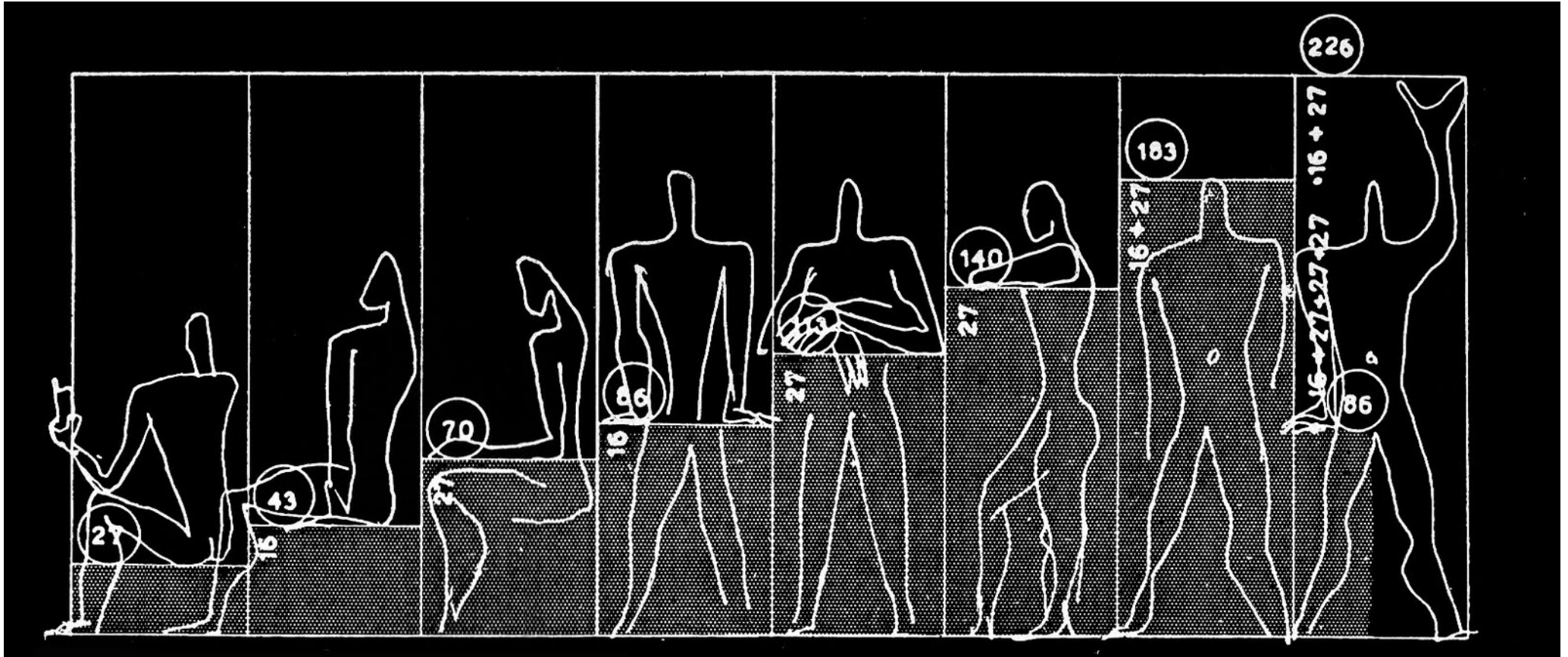
En 1948, el arquitecto Charles-Édouard Jeanneret-Gris - conocido como Le Corbusier-, lanzó una de sus publicaciones más famosas titulada *El modulor*, donde dio a conocer su aporte a la investigación que tanto Vitrubio como Da Vinci y Leon Battista Alberti habían comenzado en un esfuerzo por encontrar la relación matemática de las medidas del hombre con la naturaleza.

El modulor surge a partir de la inquietud de Le Corbusier por devolverle la armonía a los espacios con respecto al cuerpo humano; representa un paso más para vincular el cuerpo con el mundo.

## DIMENSIÓN | ESCALA EN LO PROYECTUAL

---

Las ideas proyectuales nos ponen en relación con las dimensiones humanas, las dimensiones sensibles y significativas, nos introducen en la problemática de las escalas instrumentales y conceptuales.



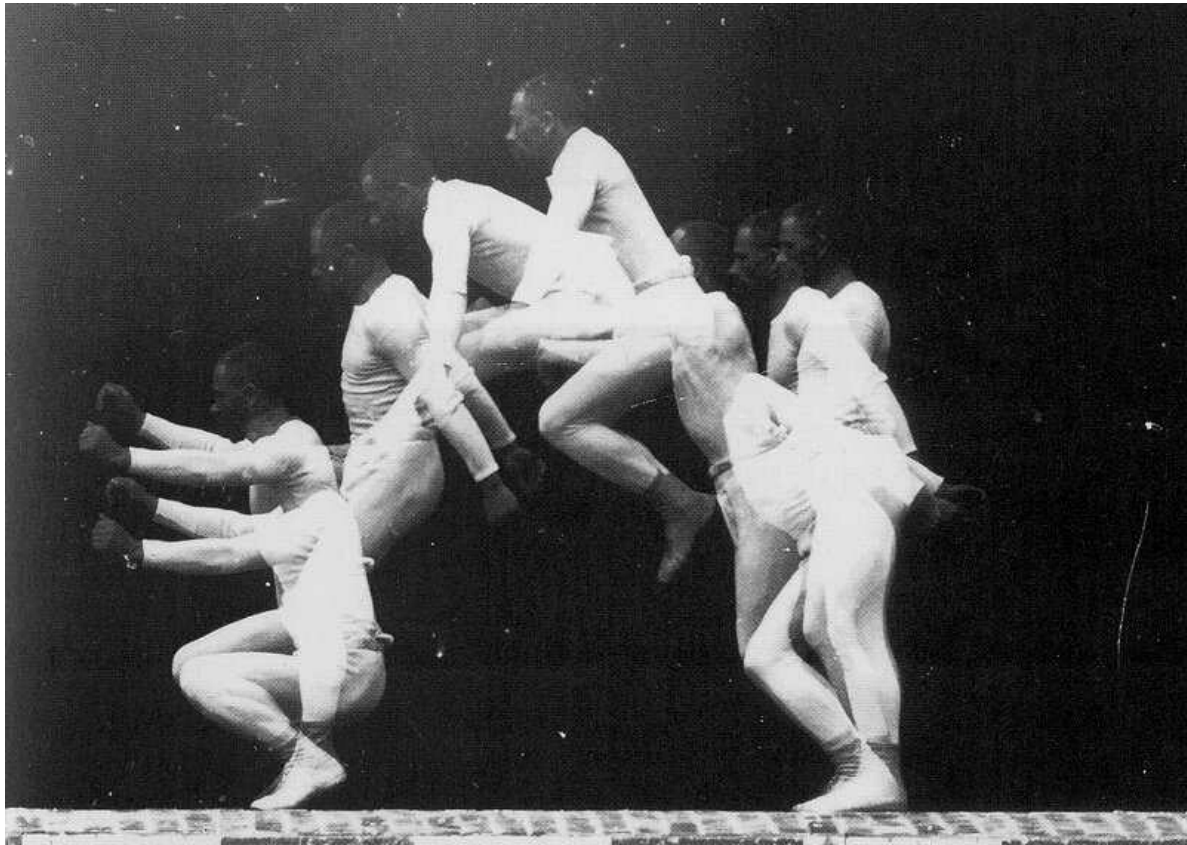
Ensayo sobre una medida armónica a la escala humana aplicable universalmente a la arquitectura y la mecánica.



## DIMENSIÓN | ESCALA EN LO PROYECTUAL

---

El primer territorio es el CUERPO. Como tejido muscular, celular y físico.  
El cuerpo es el único espacio transportable y con las herramientas necesarias para construir temporalidad y permanencia. El cuerpo como nuestra primera casa, el límite entre nosotros y el mundo.



---

Étienne Jules Marey

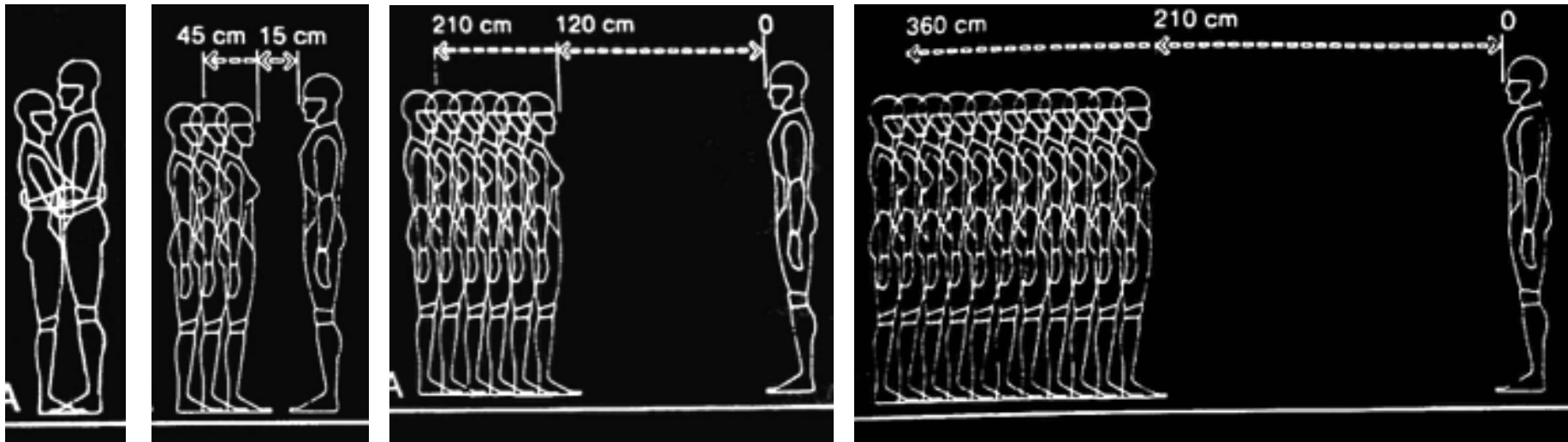
## PROXEMIA

---

Edward T. Hall (1914-2009)

Antropólogo - La dimensión oculta.

Distancia física entre los interlocutores en función del tipo de comunicación y las características culturales del espacio social en el que se desenvuelven, así como la relación de cercanía o lejanía existente entre los interlocutores. Esto es, la percepción y los hábitos sociales que marcan los territorios de la comunicación interpersonal y hacen los resguardos de la privacidad o de la intimidad.



Distingue cuatro tipos de espacios entre las personas:

Íntimo (contacto), personal (entre 15 y 45 cms.), social (entre 1.2 y 2.1 mt.) y público (entre 2.1 y 3.6 mt.).



## PROXEMIA | USABILIDAD

---



Imágenes pandemia COVID-19 | Año 2020.



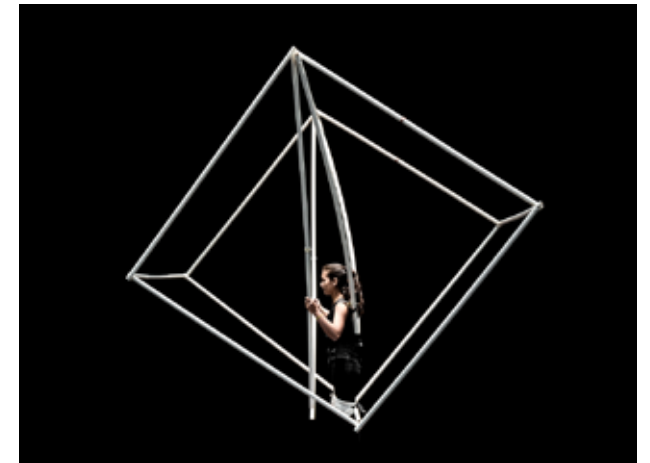
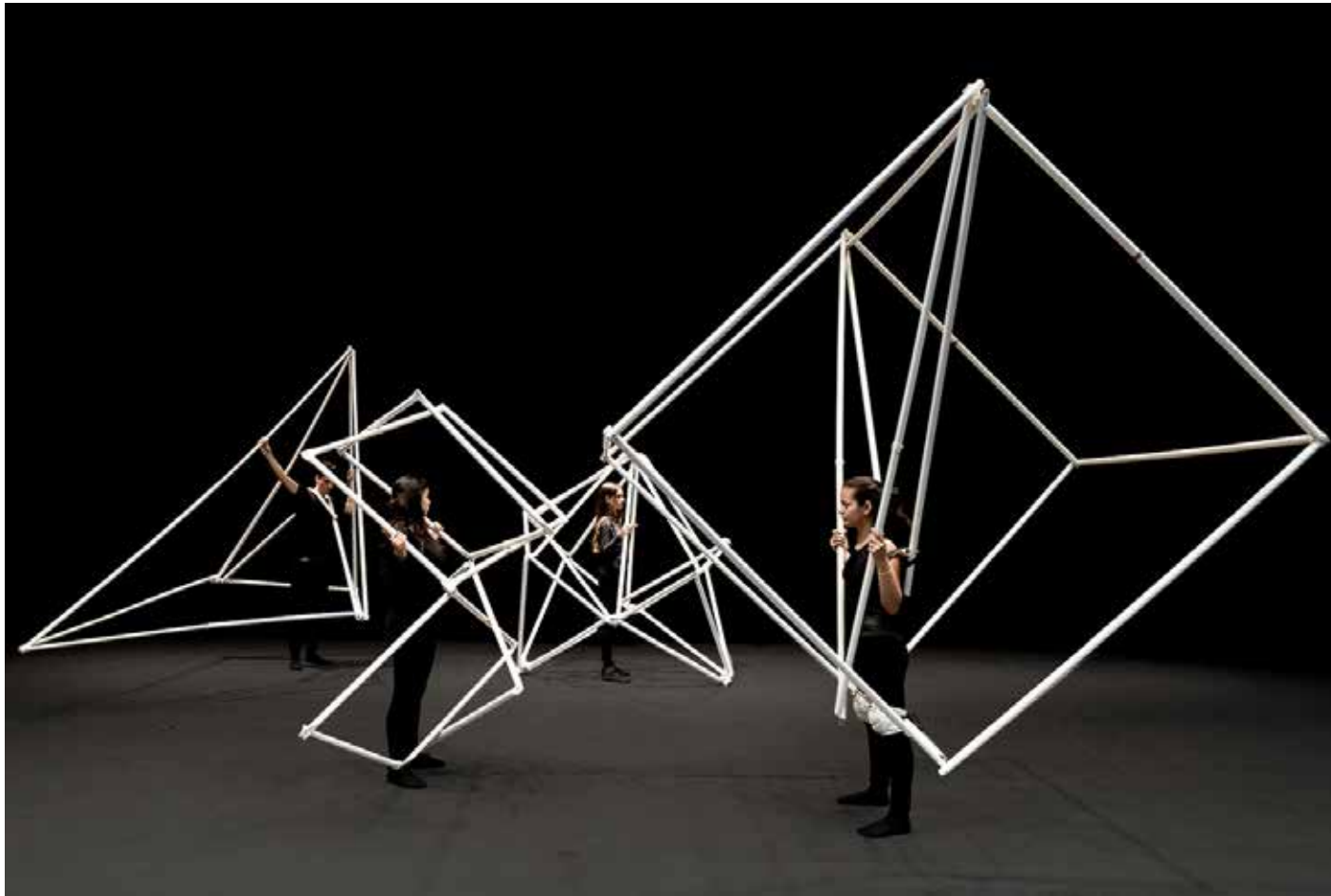
## PROXEMIA | DISTANCIAMIENTO SOCIAL

---



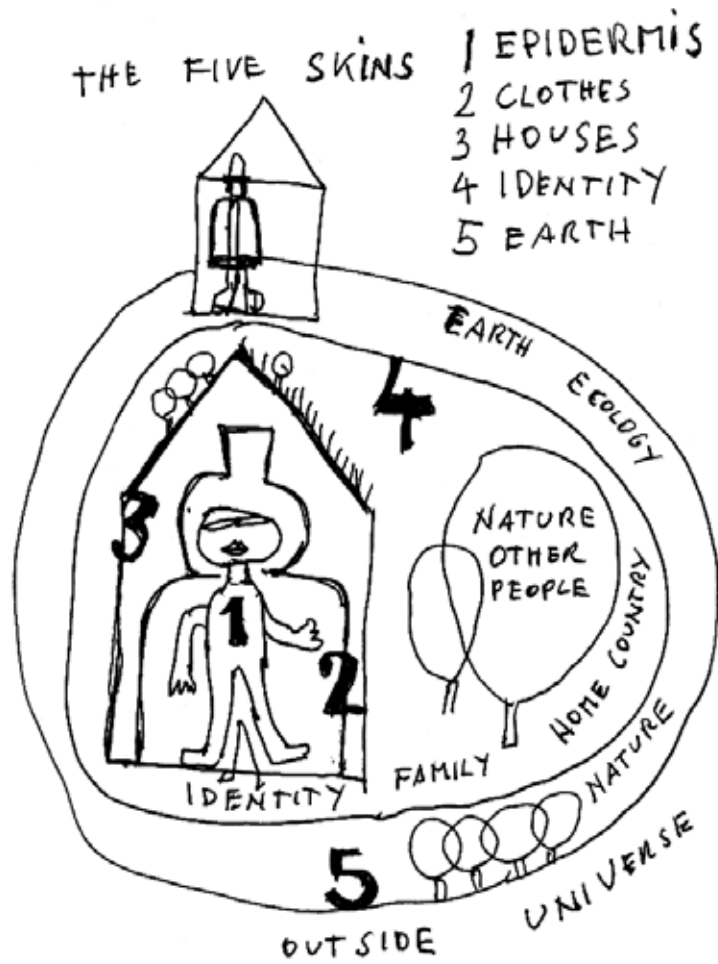
Imágenes pandemia COVID-19 | Año 2020.





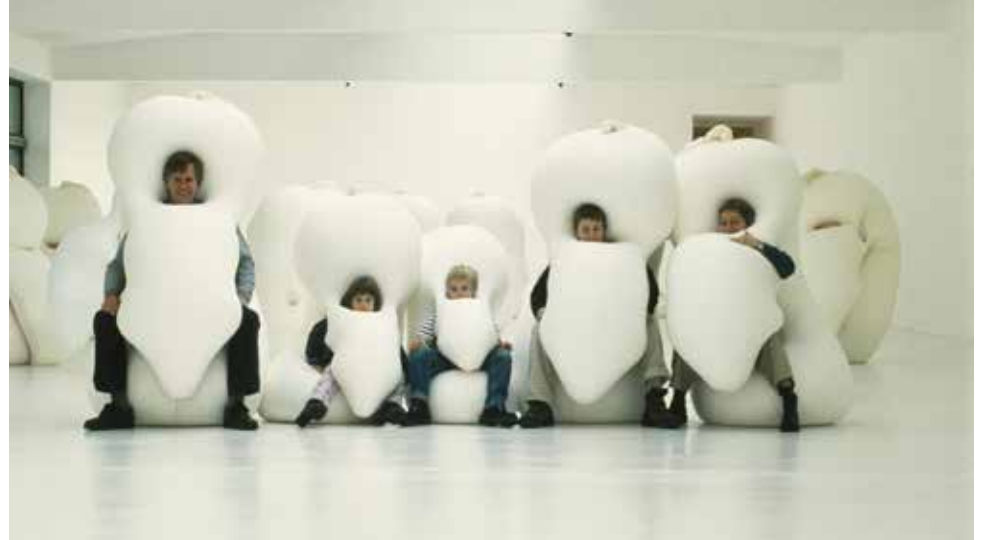
---

Casa Cuerpo - Miguel Braceli



Friedensreich Hundertwasser





---

Ernesto Neto



---

Jimena Croceri





---

Do Ho Suh



---

Lilian Bourgeat





---

Liliana Porter